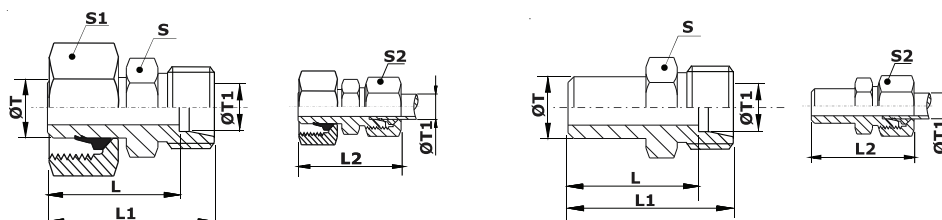


CONEXÕES DIN 8434-1

MAT...../AT..... Adaptador Tubo - Redutor (Tube end Reducer)



MAT.....
Adaptador Montado (Cravado)

AT.....
Adaptador Ponta Lisa

Com o Adaptador montado (Cravado), para efetuar a montagem final na conexão padrão DIN 8434-1, apertar manualmente e dar 1/4 de volta a partir do ponto que perceber a resistência ao giro da chave.

Padrão DIN EN ISO 8434-1

Série	Tubo Ø T	Tubo Ø T1	Ref. Adap. Redutor	L	L1	L2	S	S1	S2	Pressão (PN) (S)	(SS)
L	8	6	MATS 8LX6L	26.5	33.5	41	1/2	11/16	9/16	315	315
L	10	6	MATS 10LX6L	27.5	34.5	42	1/2	3/4	9/16	315	315
L	10	8	MATS 10LX8L	28.5	35.5	43	9/16	3/4	11/16	315	315
L	12	6	MATS 12LX6L	29.5	36.5	44	9/16	7/8	9/16	315	315
L	12	8	MATS 12LX8L	29.5	36.5	44	9/16	7/8	11/16	315	315
L	12	10	MATS 12LX10L	30.5	37.5	45	11/16	7/8	3/4	315	315
L	15	6	MATS 15LX6L	30	37	45	11/16	1.1/16	9/16	315	315
L	15	8	MATS 15LX8L	30	37	45	11/16	1.1/16	11/16	315	315
L	15	10	MATS 15LX10L	31	38	46	11/16	1.1/16	3/4	315	315
L	15	12	MATS 15LX12L	32	39	47	3/4	1.1/16	7/8	315	315
L	18	6	MATS 18LX6L	30.5	37.5	45	3/4	1.1/4	9/16	315	315
L	18	8	MATS 18LX8L	30.5	37.5	45	3/4	1.1/4	11/16	315	315
L	18	10	MATS 18LX10L	31.5	38.5	46	3/4	1.1/4	3/4	315	315
L	18	12	MATS 18LX12L	31.5	38.5	46	3/4	1.1/4	7/8	315	315
L	18	15	MATS 18LX15L	32.5	39.5	48	15/16	1.1/4	1.1/16	315	315
L	22	6	MATS 22LX6L	31.5	38.5	46	15/16	1.3/8	9/16	160	160
L	22	8	MATS 22LX8L	31.5	38.5	46	15/16	1.3/8	11/16	160	160
L	22	10	MATS 22LX10L	32.5	39.5	47	15/16	1.3/8	3/4	160	160
L	22	12	MATS 22LX12L	32.5	39.5	47	15/16	1.3/8	7/8	160	160
L	22	15	MATS 22LX15L	33.5	40.5	49	15/16	1.3/8	1.1/16	160	160
L	22	18	MATS 22LX18L	34	41.5	50	1.1/16	1.3/8	1.1/4	160	160
L	28	6	MATS 28LX6L	34	41	49	1.3/16	1.5/8	9/16	160	160
L	28	8	MATS 28LX8L	34	41	49	1.3/16	1.5/8	11/16	160	160
L	28	10	MATS 28LX10L	35	42	50	1.3/16	1.5/8	3/4	160	160
L	28	12	MATS 28LX12L	35	42	50	1.3/16	1.5/8	7/8	160	160
L	28	15	MATS 28LX15L	36	43	51	1.3/16	1.5/8	1.1/16	160	160
L	28	18	MATS 28LX18L	35.5	43	52	1.3/16	1.5/8	1.1/4	160	160
L	28	22	MATS 28LX22L	37.5	45	54	1.1/4	1.5/8	1.3/8	160	160

Nota: Ref. dos itens da tabela em Aço Carbono (S)

Continua na Pag. 53

Séries construtivas: L - Linha Leve.

Pressão (PN): É a pressão máx. de Trabalho.

Matéria-Prima: (S) - Aço Carbono / (SS) - Aço Inoxidável.

Ref. em Aço carbono (S), para Aço Inoxidável (SS).

Ex.: MATS 10LX8L - Aço carbono / MATSS 10LX6L - Aço Inoxidável.

ou: ATS 10X8L - Aço carbono / ATSS 10X6L - Aço Inoxidável.

L2 = Dimensão aproximada com porcas apertadas.

Todas as conexões são fornecidas completas (Porca e Anel montadas na conexão)

Sob consulta a Milano pode fornecer quaisquer combinações de lados tubos.

Fornecimento padrão com anel Montado (Cravado) - Ref. MAT.... Ex. MATSS 12Lx10L;

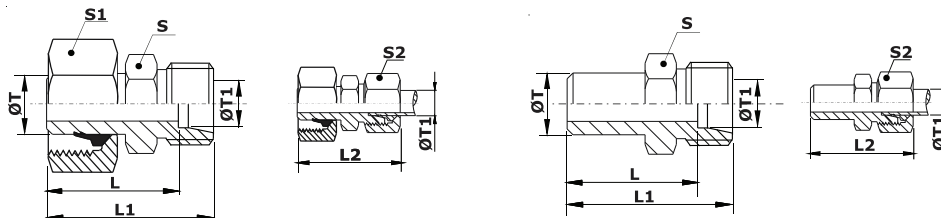
Caso necessite sem montagem - AT.... Ex. ATSS 12X10L.

IMPORTANTE: A Milano fornece toda a linha de conexões Padrão Nacional para tubos em milímetros ou polegadas.

Consulte nosso Dpto de Vendas e/ou Dpto Técnico.

CONEXÕES DIN 8434-1

MAT...../AT..... Adaptador Tubo - Redutor (Tube end Reducer)



MAT.....
Adaptador Montado (Cravado)

AT.....
Adaptador Ponta Lisa

Com o Adaptador montado (Cravado), para efetuar a montagem final na conexão padrão DIN 8434-1, apertar manualmente e dar 1/4 de volta a partir do ponto que perceber a resistência ao giro da chave.

Padrão DIN EN ISO 8434-1

Série	Tubo Ø T	Tubo Ø T1	Ref. Adap. Redutor	L	L1	L2	S	S1	S2	Pressão (PN) bar (S) (SS)	
L	35	6	MATS 35LX6L	41.5	48.5	56	1.3/8	2	9/16	250	160
L	35	8	MATS 35LX8L	41.5	48.5	56	1.3/8	2	11/16	250	160
L	35	10	MATS 35LX10L	42.5	49.5	57	1.3/8	2	3/4	250	160
L	35	12	MATS 35LX12L	42.5	49.5	57	1.3/8	2	7/8	250	160
L	35	15	MATS 35LX15L	43.5	50.5	59	1.3/8	2	1.1/16	250	160
L	35	18	MATS 35LX18L	43	50.5	59	1.3/8	2	1.1/4	250	160
L	35	22	MATS 35LX22L	45	52.5	61	1.3/8	2	1.3/8	250	160
L	35	28	MATS 35LX28L	45	52.5	62	1.5/8	2	1.5/8	250	160
L	42	10	MATS 42LX10L	45.5	52.5	60	1.3/4	2.3/8	3/4	250	160
L	42	12	MATS 42LX12L	45.5	52.5	60	1.3/4	2.3/8	7/8	250	160
L	42	15	MATS 42LX15L	46.5	53.5	62	1.3/4	2.3/8	1.1/16	250	160
L	42	18	MATS 42LX18L	46	53.5	62	1.3/4	2.3/8	1.1/4	250	160
L	42	22	MATS 42LX22L	48	55.5	64	1.3/4	2.3/8	1.3/8	250	160
L	42	28	MATS 42LX28L	48	55.5	65	1.3/4	2.3/8	1.5/8	250	160
L	42	35	MATS 42LX35L	47	57.5	69	1.7/8	2.3/8	2	250	160

Nota: Ref. dos itens da tabela em Aço Carbono (S)

Continuação da Pag. 52

Séries construtivas: L - Linha Leve.

Pressão (PN): É a pressão máx. de Trabalho.

Matéria-Prima: (S) - Aço Carbono / (SS) - Aço Inoxidável.

Ref. em Aço carbono (S), para Aço Inoxidável (SS).

Ex.: MATS 42LX10L - Aço carbono / MATSS 10LX6L - Aço Inoxidável.

ou: ATS 42X10L - Aço carbono / ATSS 10X6L - Aço Inoxidável.

L2 = Dimensão aproximada com porcas apertadas.

Todos as conexões são fornecidas completas (Porca e Anel montadas na conexão)

Sob consulta a Milano pode fornecer quaisquer combinações de lados tubos.

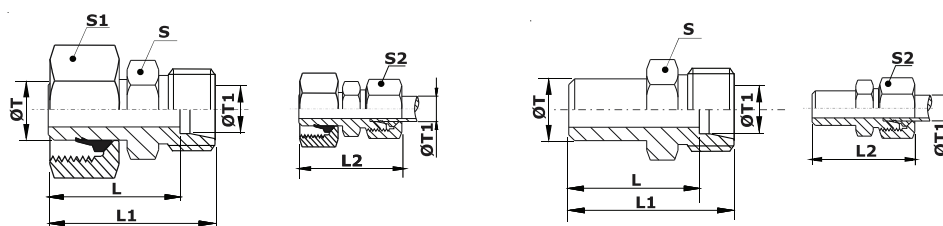
Fornecimento padrão com anel Montado (Cravado) - Ref. MAT.... Ex. MATSS 35Lx10L;

Caso necessite sem montagem - AT.... Ex. ATSS 35X10L.

IMPORTANTE: A Milano fornece toda a linha de conexões Padrão Nacional para tubos em milímetros ou polegadas.
Consulte nosso Dpto de Vendas e/ou Dpto Técnico.

CONEXÕES DIN 8434-1

MAT...../AT..... Adaptador Tubo - Redutor (Tube end Reducer)



MAT.....
Adaptador Montado (Cravado)

AT.....
Adaptador Ponta Lisa

Com o Adaptador montado (Cravado), para efetuar a montagem final na conexão padrão DIN 8434-1, apertar manualmente e dar 1/4 de volta a partir do ponto que perceber a resistência ao giro da chave.

Padrão DIN EN ISO 8434-1

Série	Tubo Ø T	Tubo Ø T1	Ref. Adap. Redutor	L	L1	L2	S	S1	S2	Pressão (PN) bar	
										(S)	(SS)
S	8	6	MATS 8SX6S	29.5	36.5	44	9/16	3/4	11/16	630	630
S	10	6	MATS 10SX6S	31.5	38.5	46	9/16	7/8	11/16	630	630
S	10	8	MATS 10SX8S	31.5	38.5	46	11/16	7/8	3/4	630	630
S	12	6	MATS 12SX6S	31.5	38.5	46	9/16	15/16	11/16	630	630
S	12	8	MATS 12SX8S	31.5	38.5	46	11/16	15/16	3/4	630	630
S	12	10	MATS 12SX10S	32	39.5	48	3/4	15/16	7/8	630	630
S	14	6	MATS 14SX6S	33.5	40.5	48	11/16	1.1/16	11/16	630	630
S	14	8	MATS 14SX8S	33.5	40.5	48	11/16	1.1/16	3/4	630	630
S	14	10	MATS 14SX10S	34	41.5	50	3/4	1.1/16	7/8	630	630
S	14	12	MATS 14SX12S	34	41.5	50	7/8	1.1/16	15/16	630	630
S	16	6	MATS 16SX6S	34	41	49	11/16	1.1/8	11/16	400	400
S	16	8	MATS 16SX8S	34	41	49	11/16	1.1/8	3/4	400	400
S	16	10	MATS 16SX10S	34.5	42	51	3/4	1.1/8	7/8	400	400
S	16	12	MATS 16SX12S	34.5	42	51	7/8	1.1/8	15/16	400	400
S	16	14	MATS 16SX14S	36	44	54	15/16	1.1/8	1.1/16	400	400
S	20	6	MATS 20SX6S	39	46	54	7/8	1.3/8	11/16	400	400
S	20	8	MATS 20SX8S	39	46	54	7/8	1.3/8	3/4	400	400
S	20	10	MATS 20SX10S	38.5	46	55	7/8	1.3/8	7/8	400	400
S	20	12	MATS 20SX12S	38.5	46	55	7/8	1.3/8	15/16	400	400
S	20	14	MATS 20SX14S	40	48	58	15/16	1.3/8	1.1/16	400	400
S	20	16	MATS 20SX16S	40.5	49	59	1.1/16	1.3/8	1.1/8	400	400
S	25	6	MATS 25SX6S	43.5	50.5	58	1.1/16	1.3/4	11/16	400	400
S	25	8	MATS 25SX8S	43.5	50.5	58	1.1/16	1.3/4	3/4	400	400
S	25	10	MATS 25SX10S	43	50.5	59	1.1/16	1.3/4	7/8	400	400
S	25	12	MATS 25SX12S	43	50.5	59	1.1/16	1.3/4	15/16	400	400
S	25	14	MATS 25SX14S	44.5	52.5	62	1.1/16	1.3/4	1.1/16	400	400
S	25	16	MATS 25SX16S	44	52.5	62	1.1/16	1.3/4	1.1/8	400	400
S	25	20	MATS 25SX20S	44	54.5	66	1.1/4	1.3/4	1.3/8	400	400

Nota: Ref. dos itens da tabela em Aço Carbono (S)

Continua na Pag. 55

Séries construtivas: S - Linha pesada

Pressão (PN): É a pressão máx. de Trabalho.

Matéria-Prima: (S) - Aço Carbono / (SS) - Aço Inoxidável.

Ref. em Aço carbono (S), para Aço Inoxidável (SS).

Ex.: MATS 10SX8S - Aço carbono / MATSS 16SX10S - Aço Inoxidável.

ou: ATS 10X8S - Aço carbono / ATSS 16X10S - Aço Inoxidável.

L2 = Dimensão aproximada com porcas apertadas.

Todas as conexões são fornecidas completas (Porca e Anel montadas na conexão)

Sob consulta a Milano pode fornecer quaisquer combinações de lados tubos.

Fornecimento padrão com anel Montado (Cravado) - Ref. MAT.... Ex. MATSS 20SX10S;

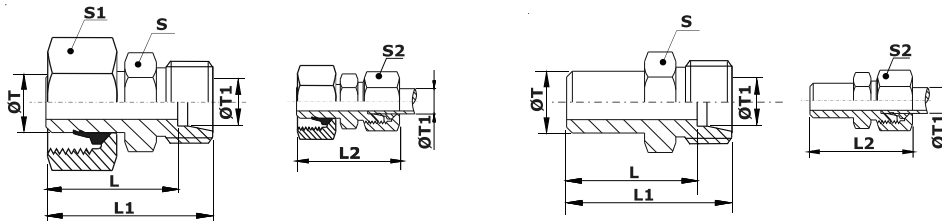
Caso necessite sem montagem - AT.... Ex. ATSS 25X10S.

IMPORTANTE: A Milano fornece toda a linha de conexões Padrão Nacional para tubos em milímetros ou polegadas.
Consulte nosso Dpto de Vendas e/ou Dpto Técnico.

CONEXÕES DIN 8434-1



MAT...../AT..... Adaptador Tubo - Redutor (Tube end Reducer)



**MAT.....
Adaptador Montado (Cravado)**

**AT.....
Adaptador Ponta Lisa**

Com o Adaptador montado (Cravado), para efetuar a montagem final na conexão padrão DIN 8434-1, apertar manualmente e dar 1/4 de volta a partir do ponto que perceber a resistência ao giro da chave.

Padrão DIN EN ISO 8434-1

Série	Tubo Ø T	Tubo Ø T1	Ref. Adap. Redutor	L	L1	L2	S	S1	S2	Pressão (PN) bar (S)	Pressão (PN) bar (SS)
S	30	6	MATS 30SX6S	46	53	61	1.1/4	2	11/16	400	400
S	30	8	MATS 30SX8S	46	53	61	1.1/4	2	3/4	400	400
S	30	10	MATS 30SX10S	45.5	53	62	1.1/4	2	7/8	400	400
S	30	12	MATS 30SX12S	45.5	53	62	1.1/4	2	15/16	400	400
S	30	14	MATS 30SX14S	47	55	65	1.1/4	2	1.1/16	400	400
S	30	16	MATS 30SX16S	46.5	55	65	1.1/4	2	1.1/8	400	400
S	30	20	MATS 30SX20S	46.5	57	68	1.1/4	2	1.3/8	400	400
S	30	25	MATS 30SX25S	48	60	72	1.5/8	2	1.3/4	400	400
S	38	6	MATS 38SX6S	53	60	68	1.5/8	2.3/8	11/16	315	315
S	38	8	MATS 38SX8S	53	60	68	1.5/8	2.3/8	3/4	315	315
S	38	10	MATS 38SX10S	52.5	60	69	1.5/8	2.3/8	7/8	315	315
S	38	12	MATS 38SX12S	52.5	60	69	1.5/8	2.3/8	15/16	315	315
S	38	14	MATS 38SX14S	54	62	72	1.5/8	2.3/8	1.1/16	315	315
S	38	16	MATS 38SX16S	53.5	62	72	1.5/8	2.3/8	1.1/8	315	315
S	38	20	MATS 38SX20S	53.5	64	75	1.5/8	2.3/8	1.3/8	315	315
S	38	25	MATS 38SX25S	54	65.6	78	1.5/8	2.3/8	1.3/4	315	315
S	38	30	MATS 38SX30S	55.5	69	82	1.3/4	2.3/8	2	315	315

Nota: Ref. dos itens da tabela em Aço Carbono (S)

Continuação da Pag. 54

Séries construtivas: S - Linha pesada
Pressão (PN): É a pressão máx. de Trabalho.
Matéria-Prima: (S) - Aço Carbono / (SS) - Aço Inoxidável.

Ref. em Aço carbono (S), para Aço Inoxidável (SS).
Ex.: MATS 30SX12S - Aço carbono / MATSS 38SX10S - Aço Inoxidável.
ou: ATS 30X12S - Aço carbono / ATSS 38X10S - Aço Inoxidável.

L2 = Dimensão aproximada com porcas apertadas.

Todos as conexões são fornecidas completas (Porca e Anel montadas na conexão)
Sob consulta a Milano pode fornecer quaisquer combinações de lados tubos.
Fornecimento padrão com anel Montado (Cravado) - Ref. MAT.... Ex. MATSS 20SX10S;
Caso necessite sem montagem - AT.... Ex. ATSS 25X10S.

IMPORTANTE: A Milano fornece toda a linha de conexões Padrão Nacional para tubos em milímetros ou polegadas.
Consulte nosso Dpto de Vendas e/ou Dpto Técnico.