

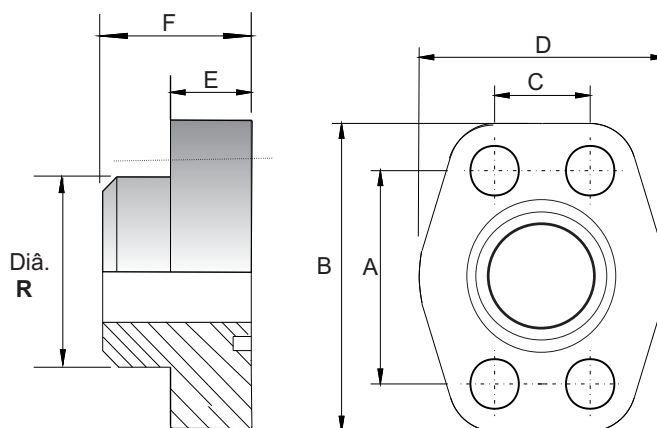
## FLANGES

### FLANGE SAE / DIN SOLDA TOPO - TUBOS SCH - 4 FUROS PASSANTES (BUTT WELD)

#### Flange para solda Topo

**FSOP...FE... (Standard)**  
**FSOP...FH... (High Pressure)**

Padrão SAE J518 / ISO 6162  
(JAN2013 / 2-2012)



#### Standard- FSOP...FE...SCH...

| Flange<br>Nom. (in) | Referência                 | Diâmetro<br>R | A     | B   | C    | D   | E  | F  | PAR.<br>Nominal |
|---------------------|----------------------------|---------------|-------|-----|------|-----|----|----|-----------------|
| 1/2                 | <b>FSOP-8FE-8 SCH...</b>   | 21,6          | 38,1  | 58  | 17,5 | 50  | 16 | 36 | M8X30           |
| 3/4                 | <b>FSOP-12FE-12 SCH...</b> | 27,2          | 47,6  | 69  | 22,2 | 56  | 18 | 36 | M10X35          |
| 1                   | <b>FSOP-16FE-16 SCH...</b> | 34,5          | 52,4  | 74  | 26,2 | 63  | 18 | 38 | M10X35          |
| 1.1/4               | <b>FSOP-20FE-20 SCH...</b> | 42,8          | 58,7  | 83  | 30,2 | 77  | 21 | 41 | M10X40          |
| 1.1/2               | <b>FSOP-24FE-24 SCH...</b> | 48,6          | 69,9  | 98  | 35,7 | 86  | 25 | 44 | M12X45          |
| 2                   | <b>FSOP-32FE-32 SCH...</b> | 61,0          | 77,8  | 106 | 42,9 | 101 | 25 | 45 | M12X45          |
| 2.1/2               | <b>FSOP-40FE-40 SCH...</b> | 76,6          | 88,9  | 119 | 50,8 | 113 | 25 | 50 | M12X45          |
| 3                   | <b>FSOP-48FE-48 SCH...</b> | 89,0          | 106,4 | 140 | 61,9 | 135 | 27 | 50 | M16X50          |
| 3.1/2               | <b>FSOP-56FE-56 SCH...</b> | 103,0         | 120,7 | 157 | 69,9 | 144 | 27 | 50 | M16X50          |
| 4                   | <b>FSOP-64FE-64 SCH...</b> | 115,0         | 130,2 | 167 | 77,8 | 156 | 27 | 50 | M16X50          |
| 5                   | <b>FSOP-80FE-80 SCH...</b> | 141,0         | 152,4 | 189 | 92,1 | 185 | 28 | 50 | M16X55          |

OBS: O diâmetro 'R' é necessário informar o tipo de tubo **SCH 10, 40, 80, 160**

#### High Pressure - FSOP...FH...SCH...

| Flange<br>Nom. (in) | Referência                 | Diâmetro<br>R | A     | B     | C    | D     | E  | F  | PAR.<br>Nominal |
|---------------------|----------------------------|---------------|-------|-------|------|-------|----|----|-----------------|
| 1/2                 | <b>FSOP-8FH-8 SCH...</b>   | 21,6          | 40,5  | 60    | 18,2 | 52    | 18 | 36 | M8X30           |
| 3/4                 | <b>FSOP-12FH-12 SCH...</b> | 27,2          | 50,8  | 75    | 23,8 | 64    | 18 | 36 | M10X35          |
| 1                   | <b>FSOP-16FH-16 SCH...</b> | 34,5          | 57,2  | 85    | 27,8 | 74    | 24 | 44 | M12X45          |
| 1.1/4               | <b>FSOP-20FH-20 SCH...</b> | 42,8          | 66,7  | 99    | 31,8 | 82    | 25 | 44 | M14X50          |
| 1.1/2               | <b>FSOP-24FH-24 SCH...</b> | 48,6          | 79,4  | 117   | 36,5 | 99    | 29 | 57 | M16X55          |
| 2                   | <b>FSOP-32FH-32 SCH...</b> | 61,0          | 96,8  | 138   | 44,5 | 118   | 35 | 70 | M20X70          |
| 2.1/2               | <b>FSOP-40FH-40 SCH...</b> | 76,6          | 123,8 | 176,9 | 58,7 | 150,8 | 45 | 75 | M24X90          |
| 3                   | <b>FSOP-48FH-48 SCH...</b> | 90,0          | 152,4 | 211,5 | 71,4 | 178,8 | 55 | 90 | M30X110         |

OBS: O diâmetro 'R' é necessário informar o tipo de tubo **SCH 10, 40, 80, 160**

Para solicitar flanges em Aço Inox acrescentar no final do código a letra "I". Ex. **FSOP-12FE-12 SCH80 I**.

Para conjuntos completos com parafusos (**Rôscas MÉTRICAS**), arruelas e o-ring (Fornecimento padrão é com anel de vedação em borracha nitrílica **NBR- Buna**), acrescentar a letra "P" no final do código.

Exs. **FSOP-24FE-24 SCH80 P**, **FSOP-24FE-24 SCH80 I P (INOX)**

Para solicitar parafusos com rôscas **UNC**, (Padrão SAE) acrescentar no código "SAE". Exs. **FSOPSAE-12FE-12 SCH80**.