

FLANGES

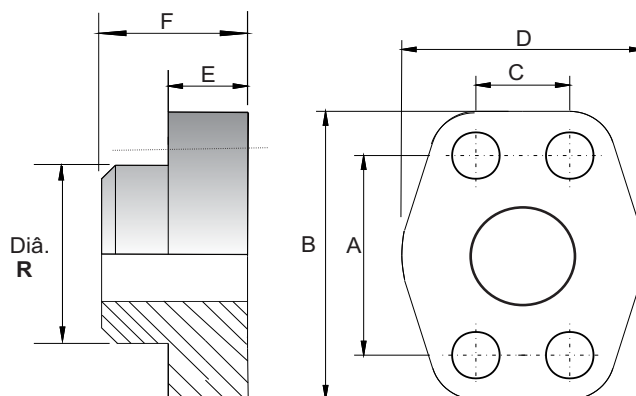
CONTRA FLANGE SAE / DIN SOLDA TOPO - TUBOS SCH-4 FUROS ROSCADOS (BUTT WELD)

Flange para solda topo

FSOP...FF... (Standard)

FSOP...FJ... (High Pressure)

Padrão SAE J518 / ISO 6162
(JAN2013 / 2-2012)



Standard - FSOP...FF...SCH...

Flange Nom. (in)	Referência	Diâmetro R	A	B	C	D	E	F	Roscas (4x)
1/2	FSOP-8FF-8 SCH...	21,6	38,1	58	17,5	50	16	36	M8
3/4	FSOP-12FF-12SCH...	27,2	47,6	69	22,2	56	18	36	M10
1	FSOP-16FF-16 SCH...	34,5	52,4	74	26,2	63	18	38	M10
1.1/4	FSOP-20FF-20 SCH...	42,8	58,7	83	30,2	77	21	41	M10
1.1/2	FSOP-24FF-24 SCH...	48,6	69,9	98	35,7	86	25	44	M12
2	FSOP-32FF-32 SCH...	61,0	77,8	106	42,9	101	25	45	M12
2.1/2	FSOP-40FF-40 SCH...	76,6	88,9	119	50,8	113	25	50	M12
3	FSOP-48FF-48 SCH...	89,0	106,4	140	61,9	135	27	50	M16
3.1/2	FSOP-56FF-56 SCH...	103,0	120,7	157	69,9	144	27	50	M16
4	FSOP-64FF-64 SCH...	115,0	130,2	167	77,8	156	27	50	M16
5	FSOP-80FF-80 SCH...	141,0	152,4	189	92,1	185	28	50	M16

OBS: O diâmetro 'R' é necessário informar o tipo de tubo **SCH 10, 40, 80, 160**

High Pressure- FSOP...FJ...SCH...

Flange Nom. (in)	Referência	Diâmetro R	A	B	C	D	E	F	Roscas (4x)
1/2	FSOP-8FJ-8 SCH...	21,6	40,5	60	18,2	52	18	36	M8
3/4	FSOP-12FJ-12 SCH...	27,2	50,8	75	23,8	64	18	36	M10
1	FSOP-16FJ-16 SCH...	34,5	57,2	85	27,8	74	24	44	M12
1.1/4	FSOP-20FJ-20 SCH...	42,8	66,7	99	31,8	82	25	44	M14
1.1/2	FSOP-24FJ-24 SCH...	48,6	79,4	117	36,5	99	29	57	M16
2	FSOP-32FJ-32 SCH...	61,0	96,8	138	44,5	118	35	70	M20
2.1/2	FSOP-40FJ-40 SCH...	76,6	123,8	176,9	58,7	150,8	45	75	M24
3	FSOP-48FJ-48 SCH...	90,0	152,4	211,5	71,4	178,8	55	90	M30

OBS: O diâmetro 'R' é necessário informar o tipo de tubo **SCH 10, 40, 80, 160**

Para solicitar flanges em Aço Inox acrescentar no final do código a letra "I" . Ex. **FSOP-12FF-12 SCH80 I**.

Fornecimento padrão é com roscas (4x) "Métricas" (**Padrão DIN**).

Para solicitar com rêsca (4x) **UNC** , (Padrão SAE) acrescentar no código "**SAE**" . Ex. **FSOPSAE-12FF-12 SCH80**